

演奏動画投稿 について

全国学生邦楽フェスティバル

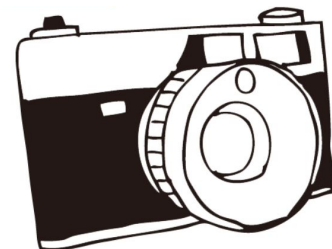
2022年版

本番の投影方法

学フェス本番では、下の写真のような舞台上にあるスクリーンに映像を映します。音声は、会場のスピーカーから流れます。



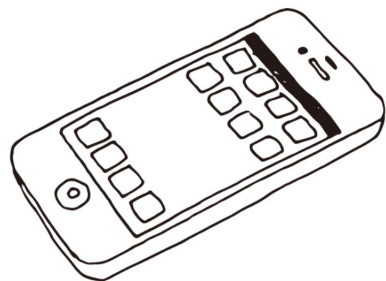
撮影方法



- ・撮影機材は問いません。カメラでもスマホでもOK！
- ・映像を加工した物でもOK(演奏以外の素材を使う場合、著作権には抵触しないでください)
- ・YouTube等に投稿した動画は提出しないでください。自分達の演奏であっても、学フェス用に準備した物を提出ください。
- ・音量、画質等は、本番前に実行委員が会場向けに調整します。ご了承ください。

- ・(分かる人向け) 投影はFHD(1920x1080)で行います。解像度が揃っていない場合、実行委員が解像度を合わせます。

- ・(分かる人向け) mp4形式(H.264)、FHD、30fpsの映像を推奨します。本番では、実行委員の方でこの方式に変更して使います。

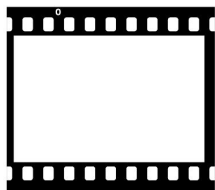


演奏時間

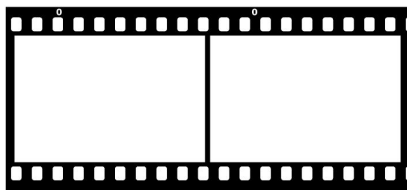
・映像の時間は演奏時間に準じます。演奏前後の空白部分は、実行委員でカットします。

※カットして欲しくない場合は、その旨を明記して動画を投稿してください。

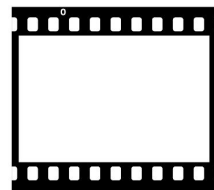
(例)演奏前や後に空白がある ⇒ 実行委員で空白はカットします。



空白カット

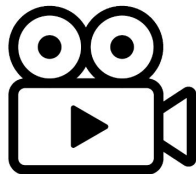


演奏部分のみ上映



空白カット

動画の提出方法



動画の提出は、Googleドライブや、OneDriveなど、ファイル共有サービスを使って実行委員に共有してください。

https://www.google.com/intl/ja_jp/drive/

<https://www.microsoft.com/ja-jp/microsoft-365/onedrive/online-cloud-storage/>

実行委員の好田慎一(shin1.kohda@gmail.com)に共有してください。

共有方法が分からない場合は、好田宛てにメール*を送ってください。

※:メールを送る場合は、本文に大学名、お名前を入れてください。

動画投稿期限



動画投稿の期限は、7/31(日)23:59まで受け付けます。

期限厳守！！

※投稿された動画について、音量の調整・カット等の編集を行います。

投稿終了後から、実行委員は膨大な時間をかけた作業を行いますので、期限を厳守してください。

分からなければ、早めに相談を！



・これでいいのかな？ と不安

・音が小さかったけど大丈夫？

など、不安な場合は、一度学フェス実行委員会にご相談ください！！

アドバイス等、出来る範囲でサポートします。

サポートが欲しい場合は、
実行委員の好田慎一(shin1.kohda@gmail.com)宛てにメール*を送ってください。

※:メールを送る場合は、本文に大学名、お名前を入れてください。

(注)ボランティアでのサポートです。お返事に数日かかる場合があります。日程に余裕を持ってご連絡をお願い致します。

本番の配信について



会場のネット環境が悪いため、リアルタイムの配信は致しません。

YouTubeで後日、プレミア配信を致します。

詳細は決定次第、ホームページでご連絡いたします。

<https://gakufes.net/>